

Consultant en thermographie

**INFRASPECTRE**

Maintenance préventive - Analyse de bâtiment

Thermographie

**RÉSIDENTIELLE**

Nos services

- **Prévention d'incendie**
- **Détection de fuites**
- **Amélioration du rendement énergétique**
- **Analyse de bâtiments**
- **Analyse de toiture**
- **Infiltration d'eau**

**ÉCONOMIE D'ÉNERGIE**

Un investissement  
**rentabilisé**  
en moins d'un an!

\* Prix valide pour la région de Victoriaville.  
Des frais de déplacement peuvent s'appliquer.

**UNE VISION QUI EN DIT LONG**  
**[www.infraspectre.com](http://www.infraspectre.com)**

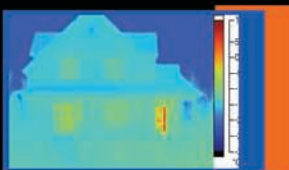
Afin d'améliorer le rendement énergétique de leur maison et connaître ou se positionnent les faiblesses énergétiques. Ils peuvent ainsi saisir l'occasion de renforcer la qualité de l'isolation et de s'assurer d'effectuer les bonnes rénovations, si nécessaire, afin d'avoir une maison beaucoup plus éco-énergétique.



Une vision qui vous donne la chance de préciser et de vous confirmer la présence et la localisation de certaines situations problématiques.



Pour que les entrepreneurs généraux et spécialisés puissent avoir un argument de plus prouvant la qualité de la construction effectuée.



**379<sup>99</sup>\$**  
**25 PHOTOS**

**419<sup>99</sup>\$**  
**40 PHOTOS**

**459<sup>99</sup>\$**  
**60 PHOTOS**

\* Prix valide pour la région de Victoriaville.  
Des frais de déplacement peuvent s'appliquer.

Pour une rencontre et nos conseils

**CONTACTEZ-NOUS**

**819.352.6525**

stephane@infraspectre.com

C.P. 205, Victoriaville, (Québec) G6P 2S8

Pour plus d'information, visitez le

**[www.infraspectre.com](http://www.infraspectre.com)**