

Consultant en thermographie

# INFRASPECTRE

Maintenance préventive - Analyse de bâtiment

## À propos de la **THERMOGRAPHIE**

La thermographie est une technique qui permet l'enregistrement et la restitution de l'énergie rayonnante émise par les différents points d'une scène dans l'infrarouge ou les hyperfréquences.

## Applications **INDUSTRIELLES**

- **Maintenance préventive**
- **Prévention d'incendie**
- **Détection de fuites**
- **Préparation de shut down**

Promotion

**FIDÉLITÉ**

# 15%

sur la troisième analyse

Nous offrons l'estimation et la planification  
des travaux nécessaires gratuitement !

\* Selon la région, des frais de déplacement peuvent s'appliquer.

**UNE VISION QUI EN DIT LONG**  
[www.infraspectre.com](http://www.infraspectre.com)

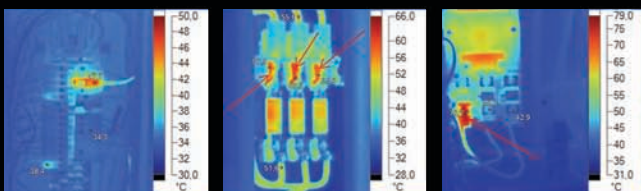
# Nos services

- Historique d'appareils concernant le procédé ou la production
  - Planification des arrêts planifiés (shutdown) de la production
  - Analyse de la distribution électrique principale et dérivations secondaires
- Analyse de plusieurs équipements électriques et mécaniques :**
- sectionneurs, panneaux de distribution, transformateurs, boîte de répartition (truffs), moteurs

---

## AMÉLIOREZ VOTRE RENDEMENT

Afin de s'assurer de la sécurité de la machinerie, les points chauds à réparer, de la surchauffe d'un endroit distinct ainsi qu'un rendement énergétique maximum, pour l'amélioration des pertes de temps des arrêts non-planifiés de la production. Cette technologie permet de suivre une maintenance préventive qui a pour but d'améliorer la planification des travaux lors de « shutdown ».



---

Pour une rencontre et nos conseils

## CONTACTEZ-NOUS

**819.352.6525**

stephane@infraspectre.com

C.P. 205, Victoriaville, (Québec) G6P 2S8

Pour plus d'information, visitez le

**[www.infraspectre.com](http://www.infraspectre.com)**